

JONISK CHITON

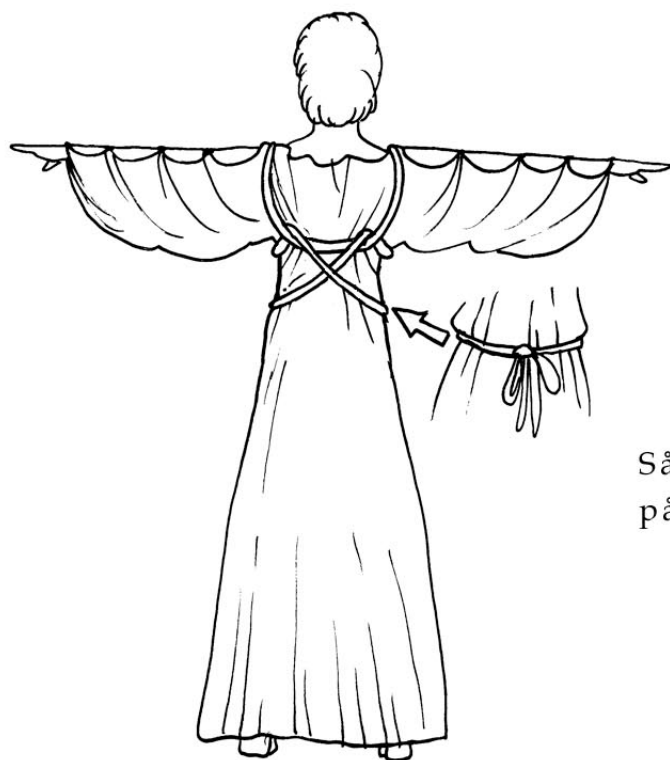
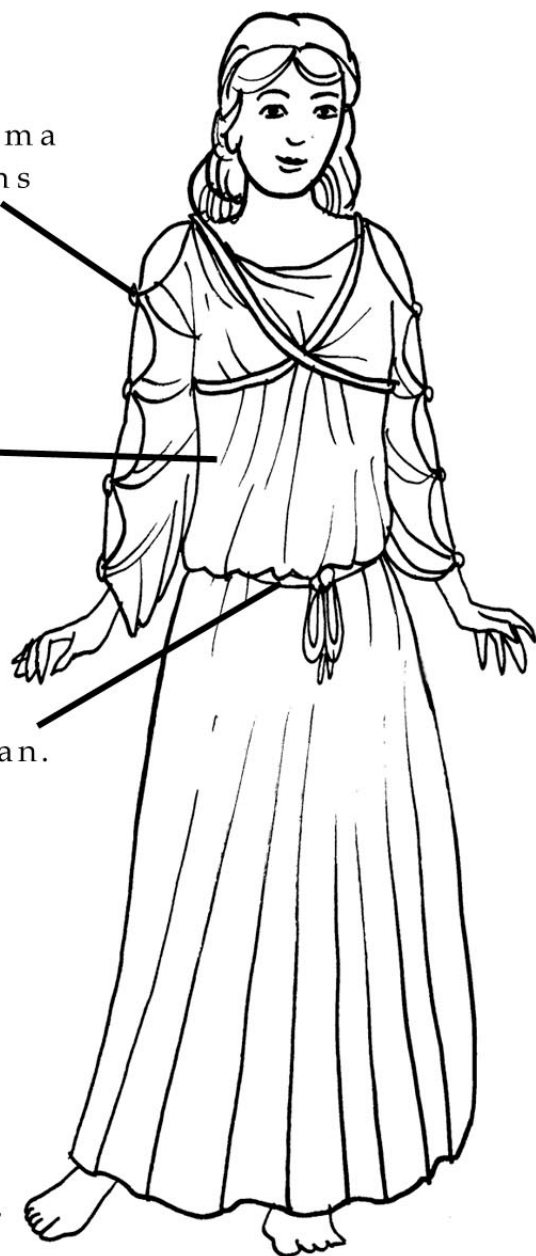
FIBULA

En brosch som fungerar på samma sätt som nutidens säkerhetsnålar.

JONISK CHITON

Extra lång chiton som fästs längs armarna med spännen för att bilda ärmar.

Tygband som binds runt byst och axlar och sedan kring midjan.



Så här knyts tygbandet på ryggen.