

Spelbrädet har 9X9 rutor. Man spelar med 8 mörka spelpjäser och 16 ljusa. De mörka pjäserna har också en kung, som de ska försvara.

Kungen ska ta sig från sin borg i mitten av spelbrädet till någon av hörnborgarna. De ljusa pjäserna ska försöka stoppa honom och börjar spelet. Man flyttar pjäserna hur långt man vill i varje drag, men bara lodrätt eller vågrätt. En pjäs kan inte hoppa över en annan. Två pjäser får inte stå i samma ruta.

När kungen står i en hörnborg vinner mörk. När kungen är omringad av ljusa pjäser vinner ljus.

TABLUT - HNEFATAFEL



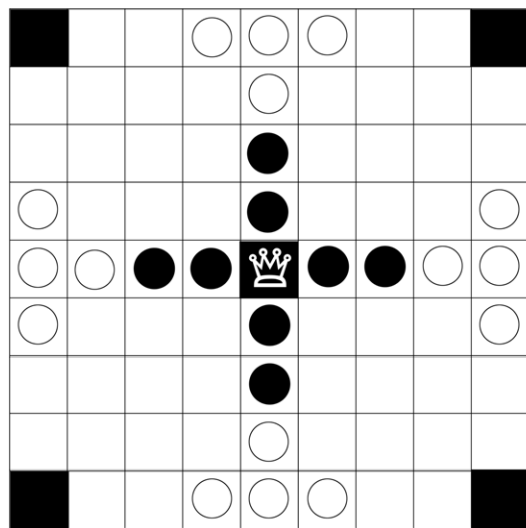
KUNG



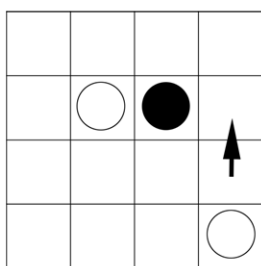
FÖRSVARANDE SOLDAT



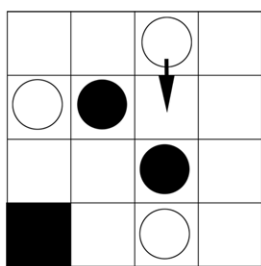
ANFALLANDE SOLDAT



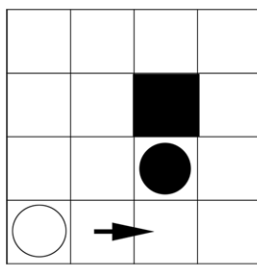
LJUS SLÅR MÖRK



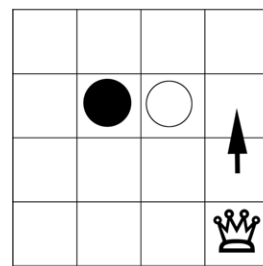
LJUS SLÅR TVÅ MÖRKA



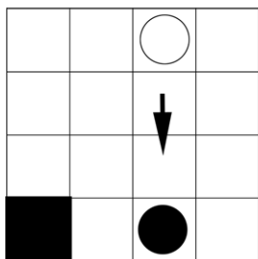
LJUS SLÅR MÖRK



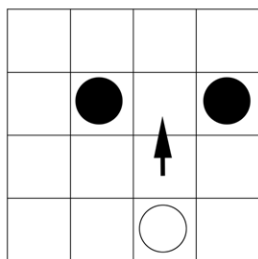
MÖRK SLÅR LJUS



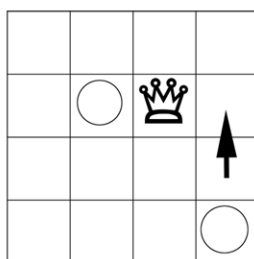
LJUS SLÅR EJ MÖRK



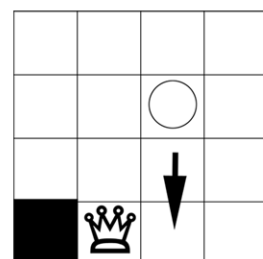
MÖRK SLÅR EJ LJUS



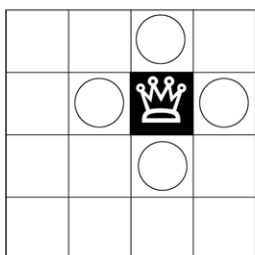
LJUS VINNER



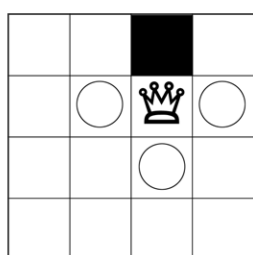
LJUS VINNER



LJUS VINNER



LJUS VINNER



MÖRK VINNER

